



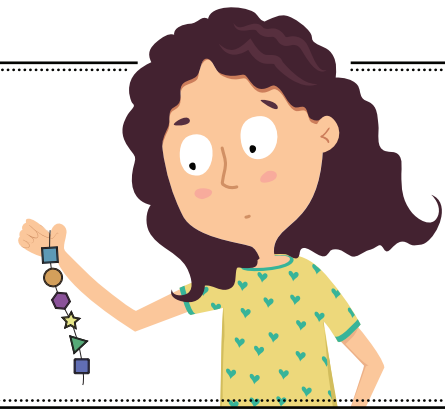
HANGİ TUŞ?

Ali, yandaki şekildeki gibi tuşları olan bir mobil telefon ile arkadaşına, bir ismi mesaj olarak göndermek istemektedir. Aynı tuşa birkaç kez basıldığında harfler ekranda gözükmemektedir. Örneğin, C harfi için 2 tuşuna 3 kere basmak gerekmektedir. CAN kelimesini yazmak için ise 2 tuşuna 3 kere, sonra 2 tuşuna bir kere ve son olarak 6 tuşuna iki kere basılmalıdır.

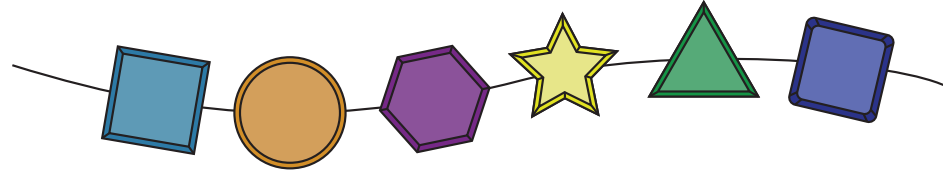
Ali, 7 kez tuşa basarak arkadaşının ismini mesaj olarak göndermiştir. Aşağıdaki seçeneklerden hangisi gönderdiği isimdir?

IRMAK
KAYA
MELEK
TUFAN

AYŞE'NİN BİLEKLİĞİ

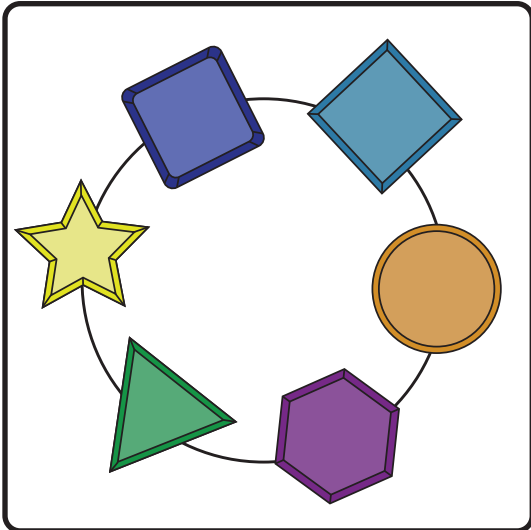


Ayşe'nin bilekliğinin ipi kopmuş, boncuklar yan yana dizildiğinde böyle görünüyor.

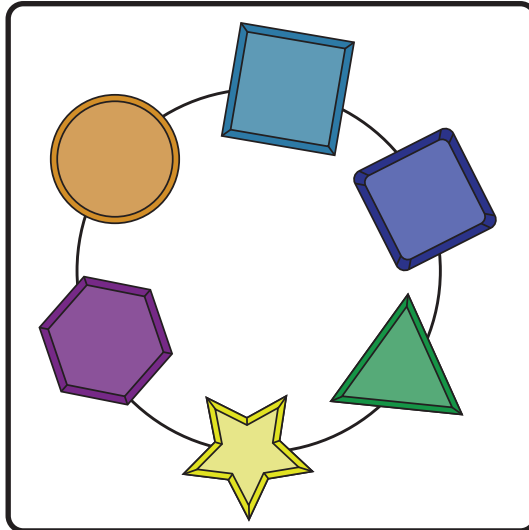


Sizce aşağıdakilerden hangisi Ayşe'nin kopmadan önceki bilekliği olabilir?

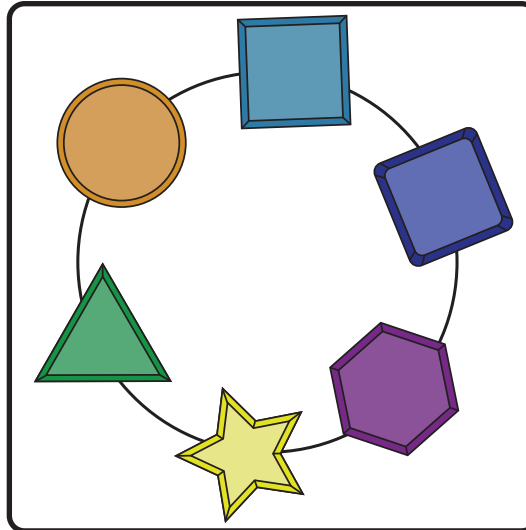
A



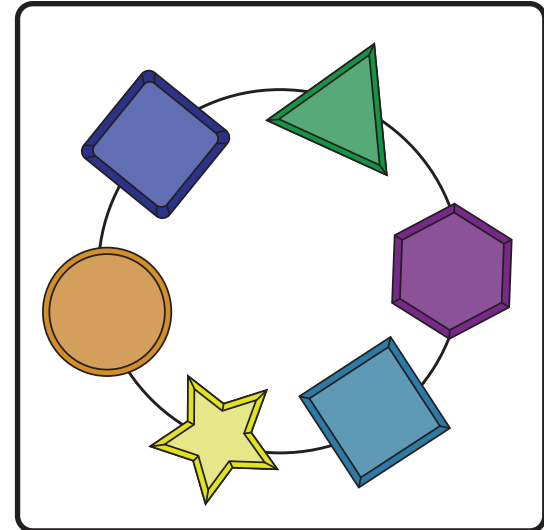
B



C

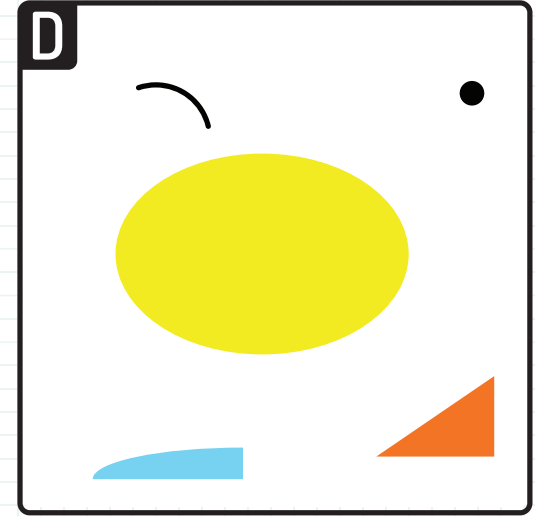
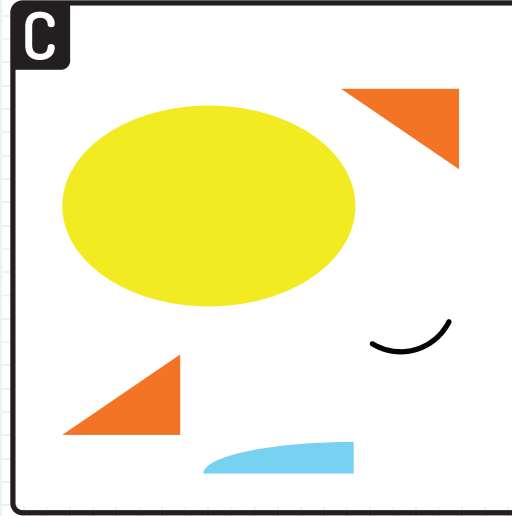
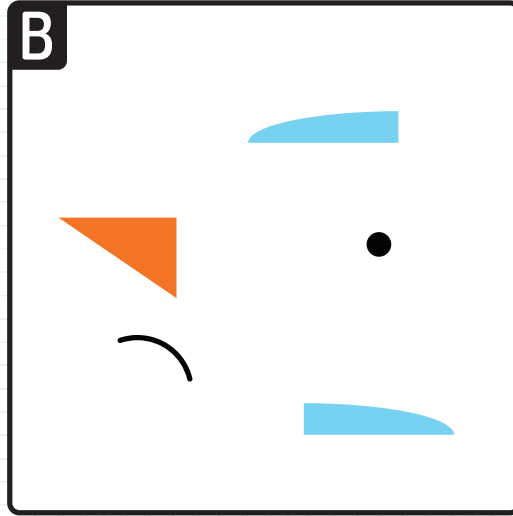
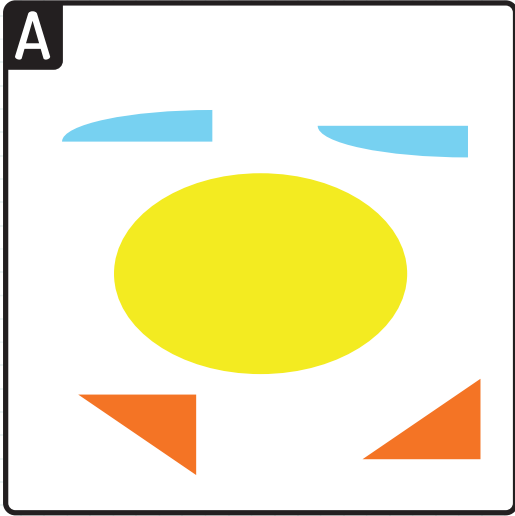


D

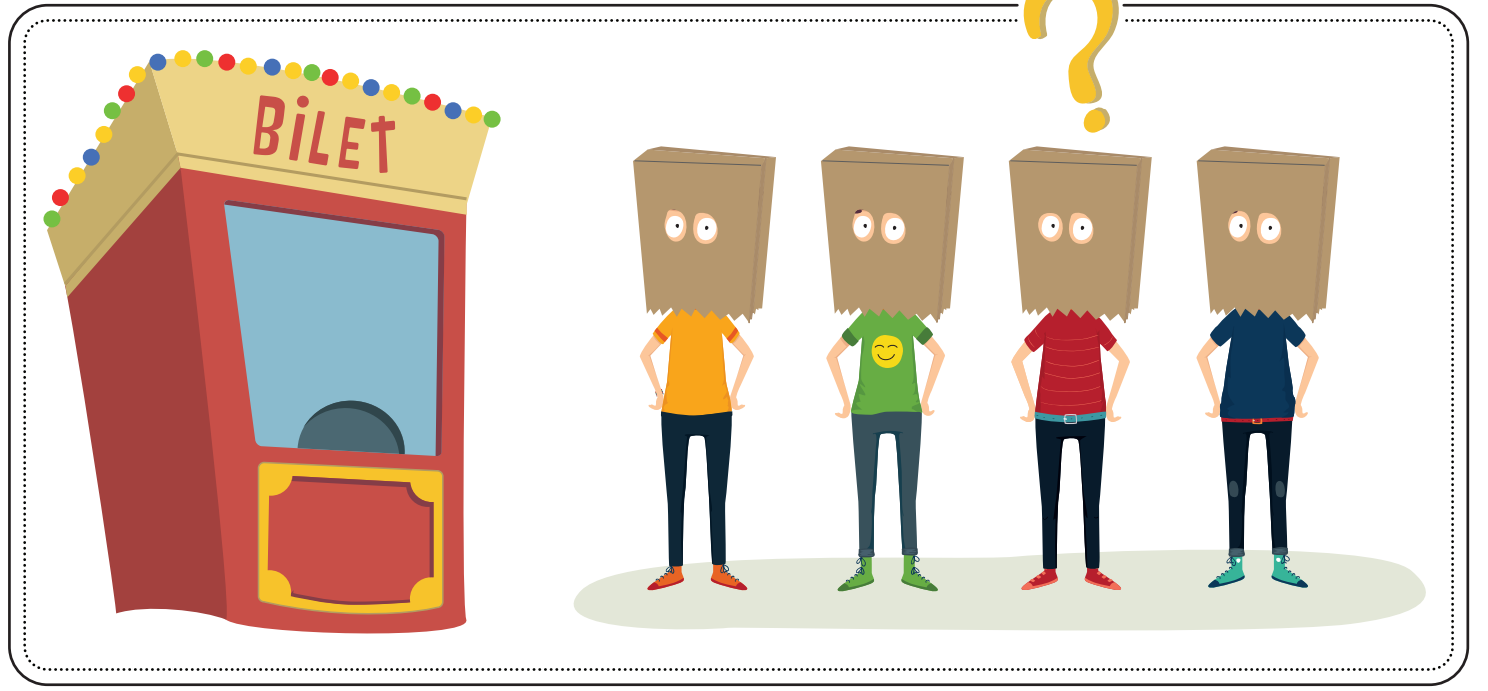




Aşağıdaki seçeneklerden hangisinde yer alan parçalar yukarıdaki balık resmini oluşturmak için yeterlidir ?



BİLET KUYRUĞU



Dört arkadaş, Aylin, Efe, Nazan ve Hakan bir filme bilet almak için sıraya girdiler. Bilet kuyruğu ile ilgili bazı bilgiler aşağıda verilmiştir;

- 1) Hakan sıranın başında değil.
- 2) Nazan Efe'nin hemen önünde.
- 3) Aylin sırada Hakan'ın arkasında.

Soru: Yukarıdaki bilgiler göz önünde bulundurulduğunda, sırada üçüncü olan kimdir?

A. Efe

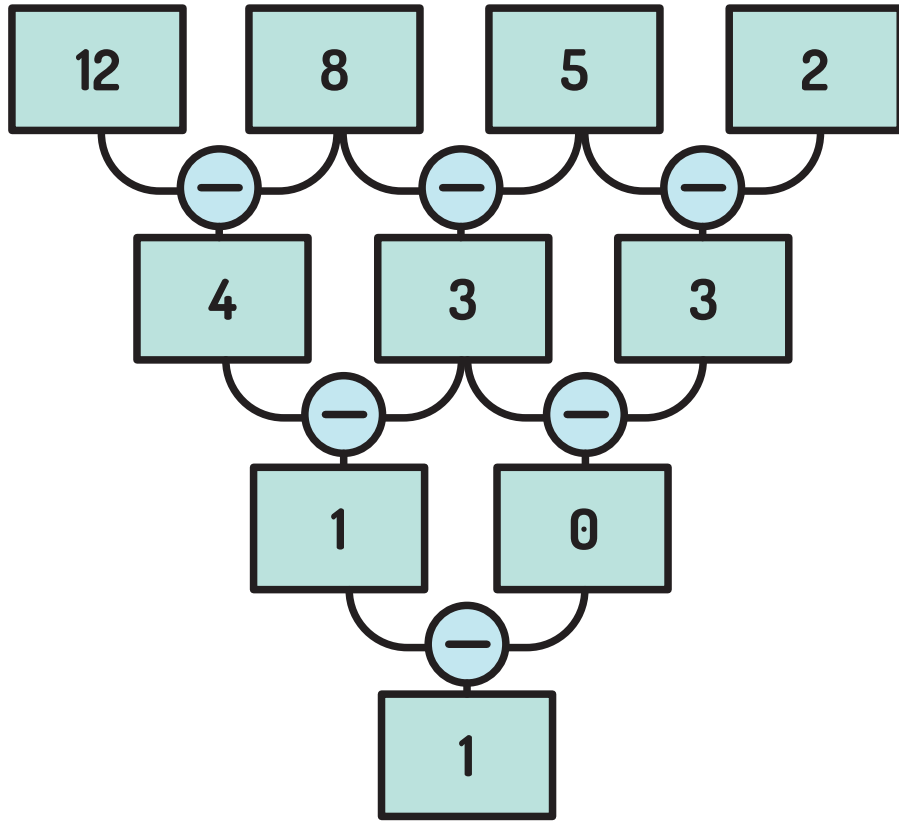
B. Nazan

C. Aylin

D. Hakan

PIRAMİT SATIRLARI

İşlem makinesi ilk satırdaki 4 rakamı girdi olarak almaktadır. Her satırda makine sayılar arasındaki farkı hesaplamaktadır. Aşağıdaki resimde örnek bir işlem verilmiştir.



Soru: Aşağıdaki girdi rakamlarından hangisi son satırda sonucun "0" (sıfır) olmasını sağlar?

- A. 13 9 7 6
- B. 16 9 4 1
- C. 13 8 4 2
- D. 5 5 5 1

DOĞRULUK



Bilge Kunduz sadece Pazartesi, Çarşamba ve Cuma günleri doğruları söylerken diğer günlerde her zaman yanlış bilgi vermektedir. Bugün için "Yarın, doğruları söyleyeceğim" demiştir.

Buna göre bugün günlerden hangi gündür?

A) Salı

B) Cuma

C) Cumartesi

D) Pazar



ALIŞVERİŞ

Çınar, arkadaşı Bulut'u ziyaret eder. Arkadaşına hediye olarak bir parça kunduz peyniri almıştır. Bulut hediye için ücretini öğrenmesin diye fişin bir kısmını koparmıştır. Ama yine de Bulut ücreti öğrenebilmektedir. Fişin şekilde gösterilen hangi kısımları ile peynire yapılan ödeme miktarı hesaplanabilir ?

A) A

B) A ve B

C) C

D) C ve D

Kunduz peyniri

Paketleme tarihi: 17.09.2016

Son kullanma Tarihi:

TL / kg 8,90

Net Ağırlık 0,384 kg

FİYAT

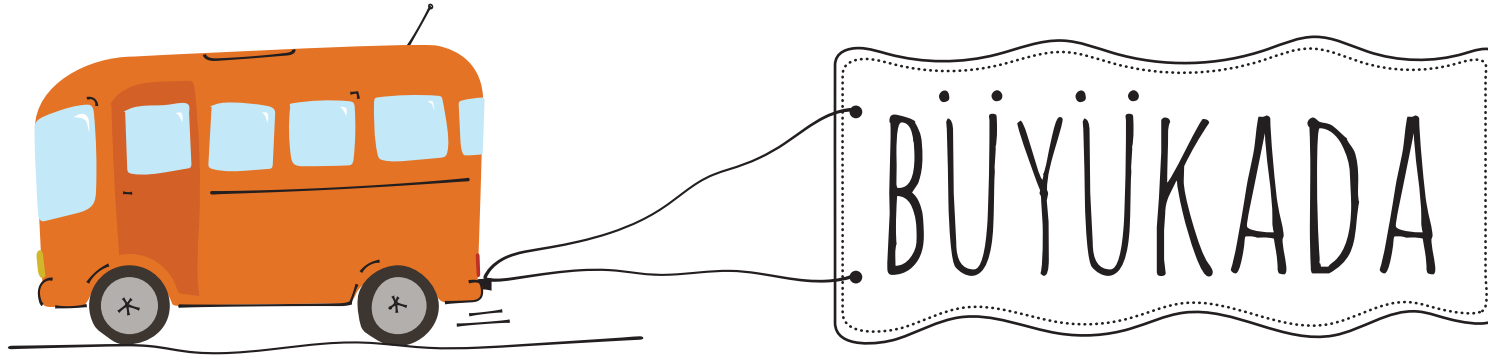
8 5211889 0995682

A

B

C

D



Büyükada'da yaşayan Bilge Kunduz ulaşım için otobüs kullanmaktadır. Ağaç, Orman ve Akarsu bölgelerine giden otobüslerin numaraları aşağıda verilmiştir. Otobüs numaraları bölge adında yer alan karakterlere göre belirlenmektedir.

Ağaç 9397

Orman 12496

Akarsu 989205

"Çamur" bölgesine gidebilmek için Bilge Kunduz'un hangi numaralı otobüse binmesi gerekir?

A. 79452

B. 78524

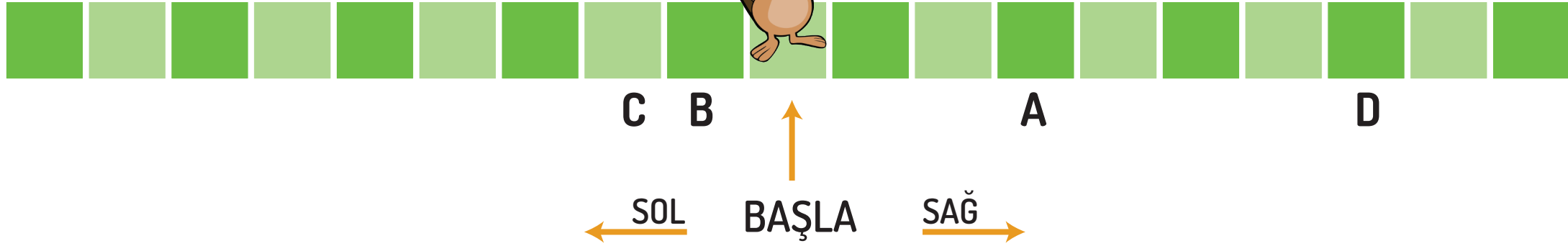
C. 60983

D. 69431

ZIP ZIP BİLGE KUNDUZ

Bilge Kunduz farklı şekillerde hareket ediyor. Hareket etmeye tam ortadan başlayacak. Sırayla sağa ve sola olmak üzere toplamda beş hamle yapacak: Önce sağa, sonra sola, sonra sağa, sonra sola ve sonunda tekrar sağa...

Bilge Kunduz her seferinde 1, 2, 3, 4 veya 5 kare ilerleyebilir. İlerleyeceği kare sayısını yalnızca bir kez kullanabilir. Örneğin, 2 kare sağa, 1 kare sola, 5 kare sağa, 4 kare sola ve 3 kare sağa gidebilir. Sonunda başladığı kareden $2 - 1 + 5 - 4 + 3 = 5$ kare sağa ilerlemiş olacaktır.



Soru; Belirtilen hareket serisinden sonra Bilge Kunduz'un erişebileceği dört kare A, B, C ve D harfleriyle işaretlenmiştir. Bunlardan biri yanlıştır. Buna göre Bilge Kunduz hangi kareye ilerleyemez?

A. A konumu

B. B konumu

C. C konumu

D. D konumu

HAYALİMDEKİ ELBİSE

Bilge Kunduz hayalindeki elbiseyi almak istemektedir. Almak istediği elbisenin özellikleri aşağıdaki gibidir:

- Kısa kollu olmalıdır.
- 3'ten fazla düğmesi olmalıdır.
- Kollarında yıldız olmalıdır.



Soru; Bilge Kunduzun almak istediği elbiseyi hangi marka satmaktadır?

A. Bilge Koton

B. Şık Bilge

C. B ve B

D. Bilge Batik

DOĞRU YANIT

